

CALCOLI ANALITICI

CALCOLO SUPERFICIE TURISTICO RICETTIVA IN PROGETTO

SUPERFICIE TURISTICO RICETTIVA "A SERVIZI": ■

PIANO SEMINTERRATO:
 $(7.63 \times 1.43) + (7.55 \times 4.47) + (4.10 \times 4.00) = 61.05 \text{ m}^2$

PIANO TERRA:
 $(8.37 \times 2.77) + (6.47 \times 1.86) + (8.37 \times 6.27) = 87.69 \text{ m}^2$

TOTALE SUPERFICIE TURISTICO RICETTIVA "A SERVIZI" = 148.74 m²

SUPERFICIE TURISTICO RICETTIVA "A CAMERE": ■

PIANO TERRA:
 $(8.73 \times 4.72) + (1.88 \times 3.72) + (9.13 \times 4.33) + (5.68 \times 1.55) + (7.63 \times 4.03) = 127.28 \text{ m}^2$

PIANO PRIMO:
 $(8.37 \times 2.77) + (6.47 \times 1.86) + (5.02 \times 1.55) + (8.50 \times 3.72) + (8.60 \times 4.72) + (1.88 \times 3.72) + (9.13 \times 4.33) + (5.68 \times 1.55) + (7.63 \times 4.03) + (5.20 \times 5.13) = 227.95 \text{ m}^2$

PIANO SECONDO:
 $(8.37 \times 2.77) + (6.47 \times 1.86) + (5.02 \times 1.55) + (8.50 \times 3.72) + (8.60 \times 4.72) + (1.88 \times 3.72) + (9.13 \times 4.33) + (5.68 \times 1.55) + (7.63 \times 4.03) + (5.20 \times 5.13) = 227.95 \text{ m}^2$

TOTALE SUPERFICIE TURISTICO RICETTIVA "A CAMERE" = 556.50 m²

TOTALE SUP. TURISTICO RICETTIVA REALIZZATA IN PROGETTO PS+PT+P1+P2:
[148.74] a servizi + [556.50] a camere = 705.24 m²

CALCOLO SUPERFICIE PER CAMERE DEL PERSONALE ■

PIANO TERRA = PIANO PRIMO:
 $(5.20 \times 5.13) + (5.20 \times 5.13) = 26.68 + 26.68 = 53.36 \text{ m}^2$

TOTALE SUPERFICIE PER CAMERE DEL PERSONALE IN PROGETTO:
53.36 m²

CALCOLO SUPERFICIE UTILE TOTALE REALIZZATA IN PROGETTO

■ 705.24 m² SUPERFICIE TURISTICO RICETTIVA +
■ 53.36 m² SUPERFICIE PER CAMERE DEL PERSONALE =
758.60 m²

TOTALE SUPERFICIE UTILE REALIZZATA IN PROGETTO PS + PT + P1 + P2:
758.60 m²

CALCOLO SUPERFICIE COPERTA IN PROGETTO

PIANO TERRA :
 $(10.90 \times 8.50) + (11.40 \times 8.60) + (11.00 \times 9.90) = 299.59 \text{ m}^2$ (SUP. COPERTA)

TOTALE SUPERFICIE COPERTA IN PROGETTO (ingombro fabbricato fuori terra) :
299.59 m²

CALCOLO SUPERFICIE DESTINATA A WELLNESS/FITNESS

PIANO SEMINTERRATO :
Superficie Wellness Approvata
 $(1.88 \times 1.58) + (4.93 \times 4.75) + (12.03 \times 4.73) + (11.40 \times 4.85) = 2.97 + 23.42 + 56.90 + 55.29 = 138.58 \text{ m}^2$

Superficie Wellness in deroga (Delibera C.C. n°17/28/04/2023)
 $(4.98 \times 1.93) + (5.03 \times 4.73) + (3.50 \times 5.65) + (3.45 \times 4.00) = 9.61 + 23.79 + 19.78 + 13.80 = 66.98 \text{ m}^2 < 120 \text{ m}^2$

TOTALE SUPERFICIE DESTINATA A WELLNESS/FITNESS:
138.58 + 66.98 = 205.56 m²

VERIFICHE URBANISTICHE

VERIFICA SUP. TURISTICO RICETTIVA POSSIBILE IN PROGETTO

SUP. TURISTICO RICETTIVA REALIZZATA IN PROGETTO < SUP. TURISTICO RICETTIVA POSSIBILE SUPERFICIE TURISTICO RICETTIVA POSSIBILE IN "ZONA T2" = 717.04 m² (VEDI TAV. A)

SUPERFICIE UTILE TOTALE REALIZZATA IN PROGETTO PS+PT+P1+P2 = 705.24 m²

VERIFICA : m² 705.24 < m² 717.04

VERIFICA SUP. TURISTICO RICETTIVA DA DESTINARE A SERVIZI

SUP. TURISTICO RICETTIVA DI SERVIZIO > 25% SUP. TURISTICO RICETTIVA DISPONIBILE (705.24+66.98) m² x 25% = 772.22 x 25% = 193.06 m² minimo

SUP. TURISTICO RICETTIVA IN PROGETTO DA DESTINARE A SERVIZI = 148.74 + 205.56 =

VERIFICA : 354.30 m² > 193.06 m²

VERIFICA SUP. TURISTICO RICETTIVA DA DESTINARE A CAMERE

SUP. TURISTICO RICETTIVA A CAMERE < 75% SUP. TURISTICO RICETTIVA DISPONIBILE (705.24+66.98) m² x 75% = 772.22 x 75% = 579.17 m² massima

SUPERFICIE TURISTICO RICETTIVA IN PROGETTO DA DESTINARE A CAMERE = m² 556.50

VERIFICA : 556.50 m² < 579.17 m²

VERIFICA SUP. PER CAMERE DEL PERSONALE IN PROGETTO

SUPERFICIE CAMERE DEL PERSONALE IN PROGETTO < SLP PER PERSONALE POSSIBILE

SUP. PER CAMERE DEL PERSONALE POSSIBILE IN "ZONA T2" = 68.29 m² (VEDI TAV. A)

SUPERFICIE PER CAMERE DEL PERSONALE IN PROGETTO PT+P1 = 53.36 m²

VERIFICA : 53.36 m² < 68.29 m²

VERIFICA SUPERFICIE COPERTA REALIZZATA IN PROGETTO

SUPERFICIE COPERTA REALIZZATA IN PROGETTO < 45% SUPERFICIE FONDIARIA

SUPERFICIE COPERTA REALIZZATA IN PROGETTO = 299.59 m²

SUP. COPERTA POSSIBILE IN PROGETTO = m² 384.12 (45% di 853.61 m²) vedi Tav. A

VERIFICA : m² 299.59 < m² 384.12

VERIFICA SUPERFICIE WELLNESS

POSTI LETTO IN PROGETTO:

Piano terra = 11 P.L.

Piano primo = 17 P.L.

Piano secondo = 19 P.L.

TOTALE POSTI LETTO = 47 P.L.

SUPERFICIE AMMESSA DI WELLNESS/FITNESS (Secondo Delibera C.C. n°17 del 28/04/2023)

6m² di superficie Wellness/Fitness per ciascun Posto Letto:

6 m² x 47 P.L. = 282 m²

TOTALE SUP. AMMESSA WELLNESS = 282.00m²

SUPERFICIE DI WELLNESS REALIZZATA IN PROGETTO:

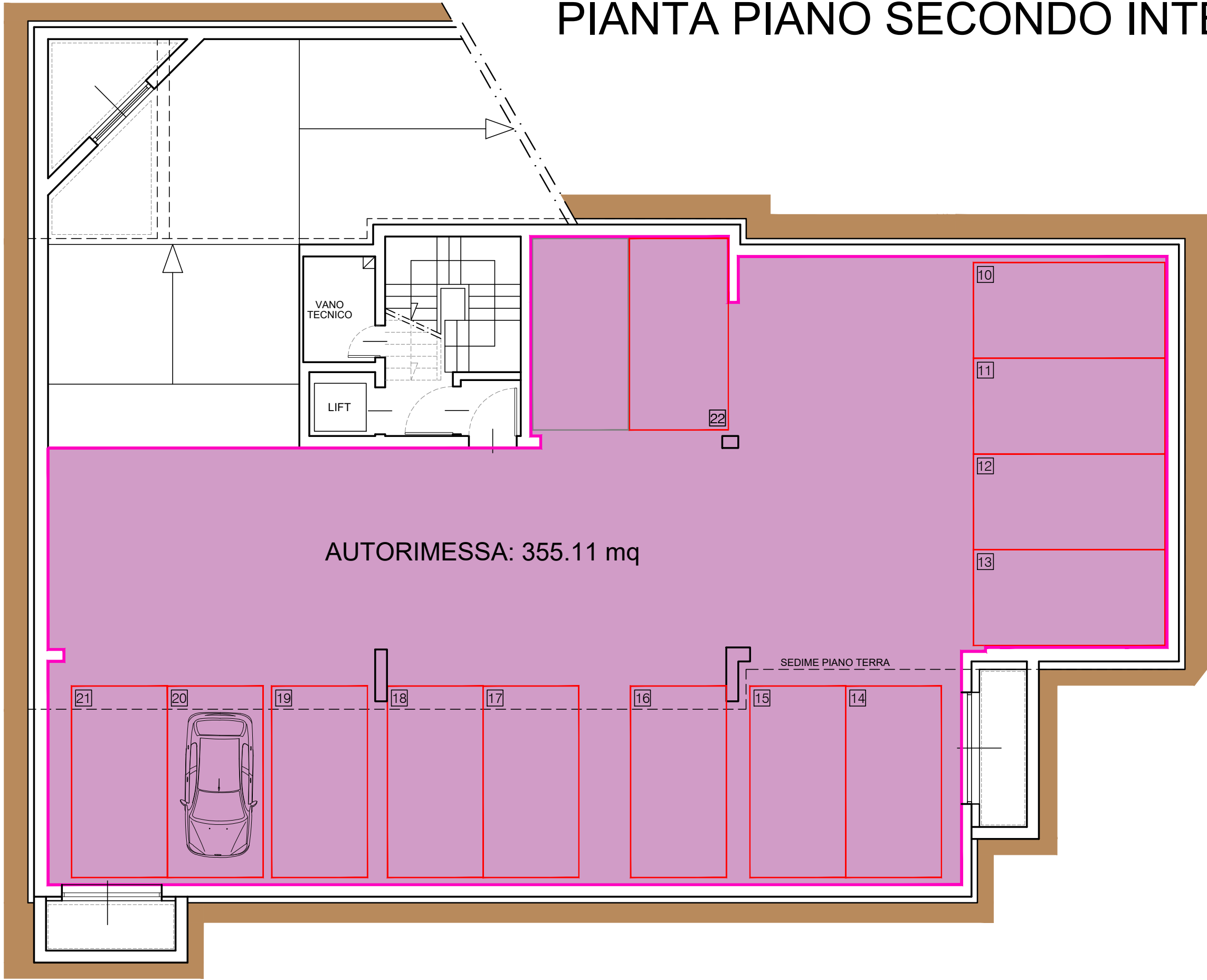
SUP. APPROVATA + SUP. IN DEROGA = 205.56 m²

VERIFICA : 205.56 m² < 282.00 m²

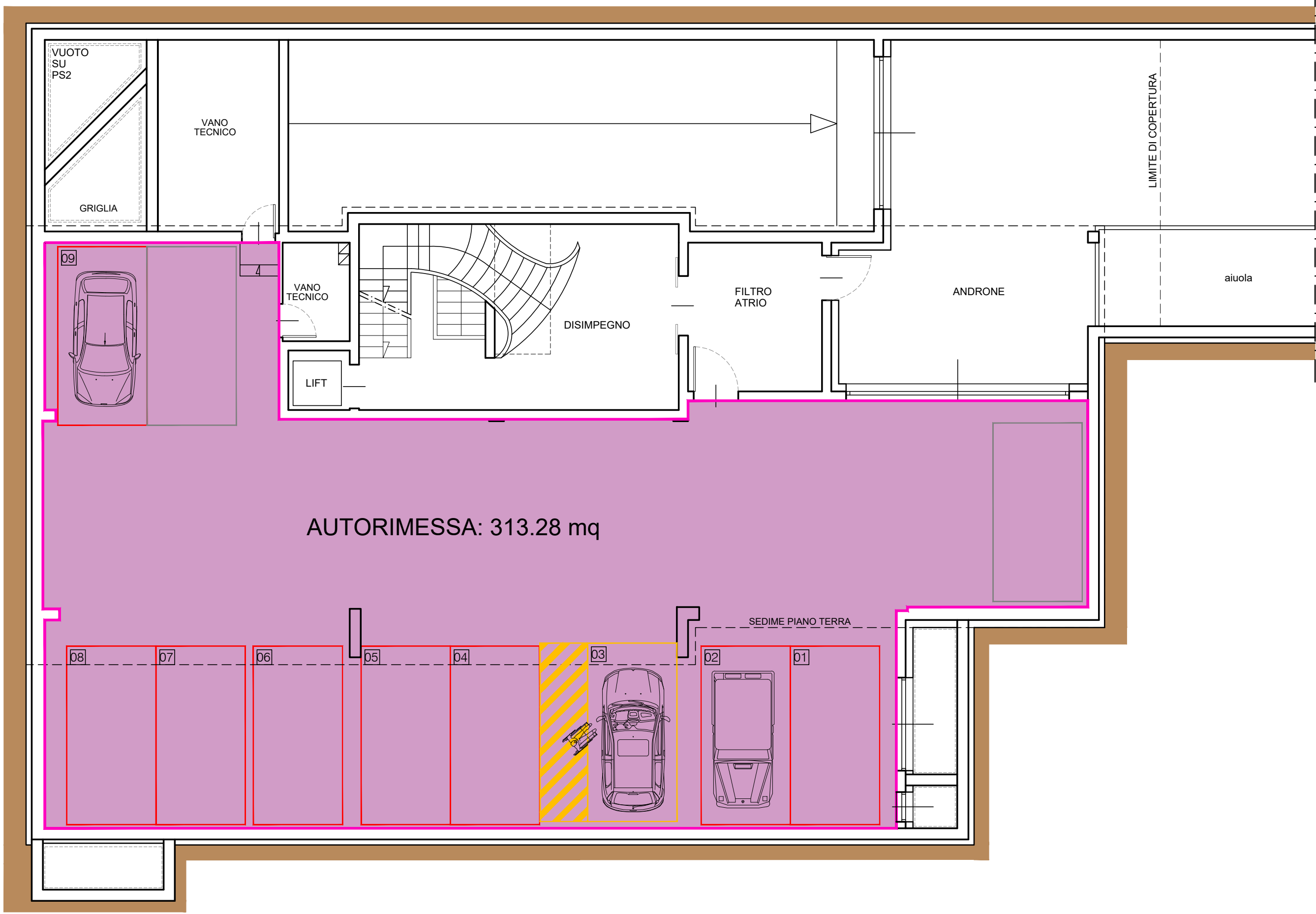
LEGENDA :

- SUPERFICIE TURISTICO RICETTIVA DA DESTINARE "A SERVIZI"
- SUPERFICIE TURISTICO RICETTIVA DA DESTINARE "A CAMERE"
- SUPERFICIE PER CAMERE DEL PERSONALE
- SUPERFICIE WELLNESS APPROVATA
- SUPERFICIE WELLNESS IN DEROGA
- SUPERFICIE AUTORIMESSE
- SUPERFICIE COPERTA (ingombro fabbricato fuori terra)

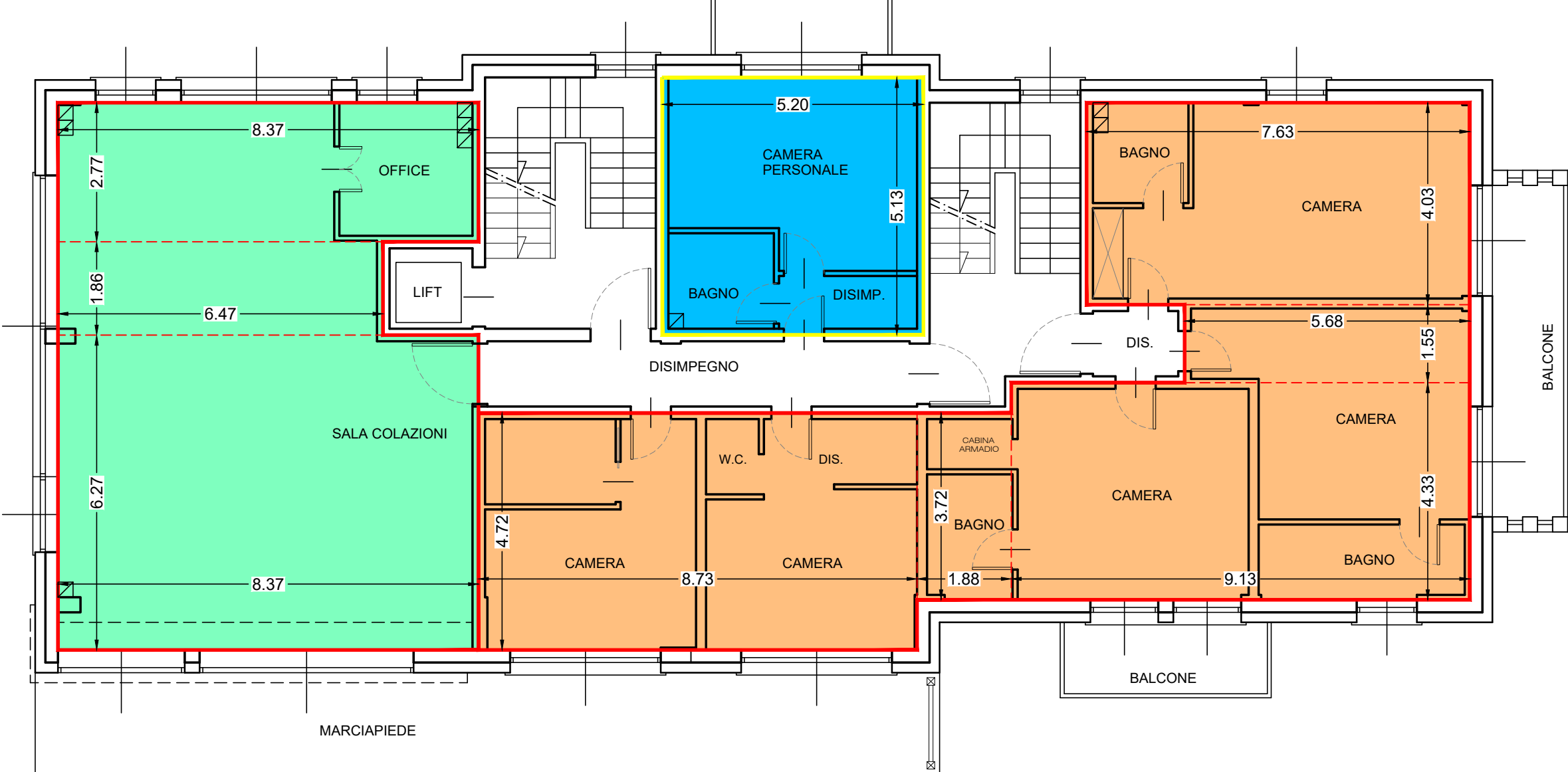
PIANTA PIANO SECONDO INTERRATO



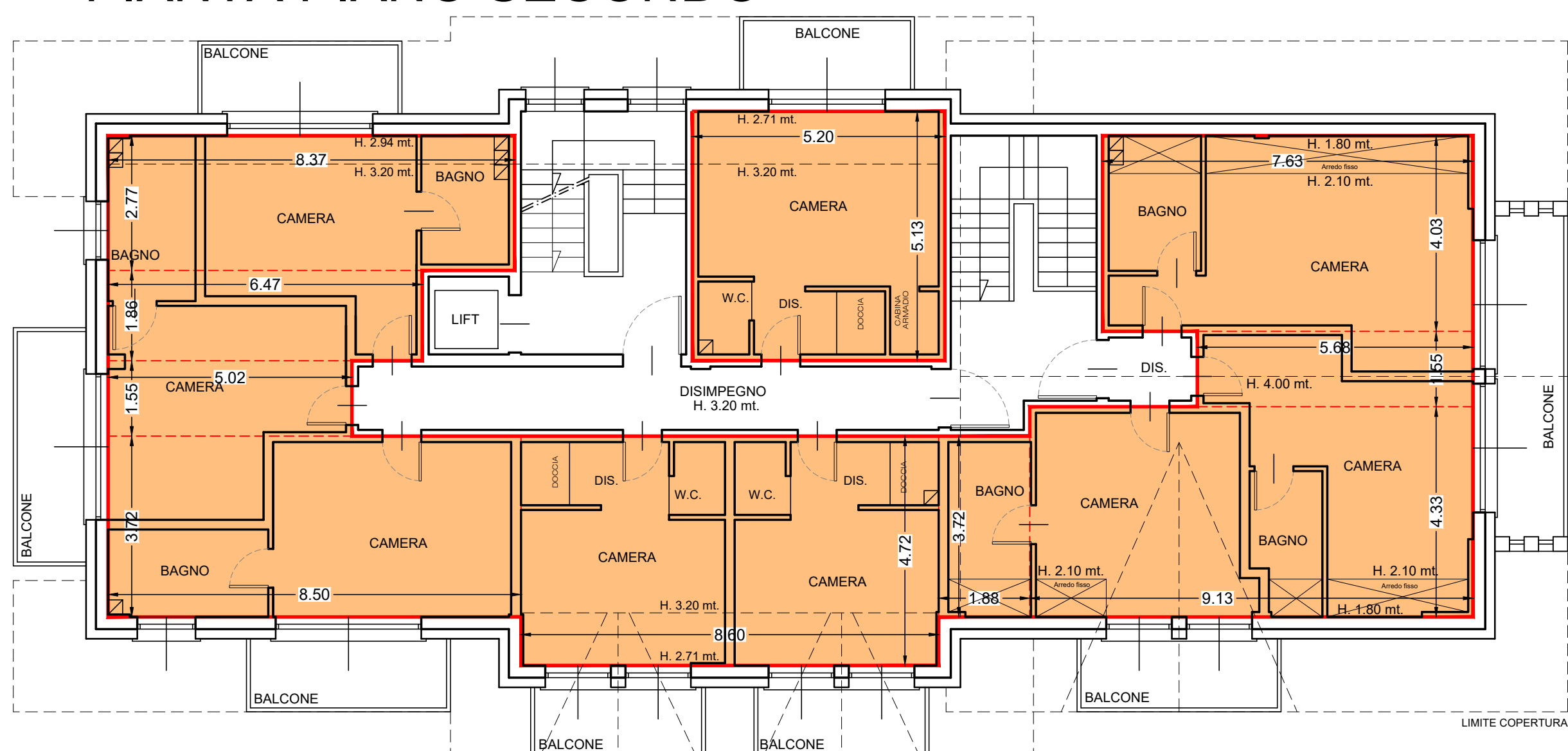
PIANTA PIANO PRIMO INTERRATO



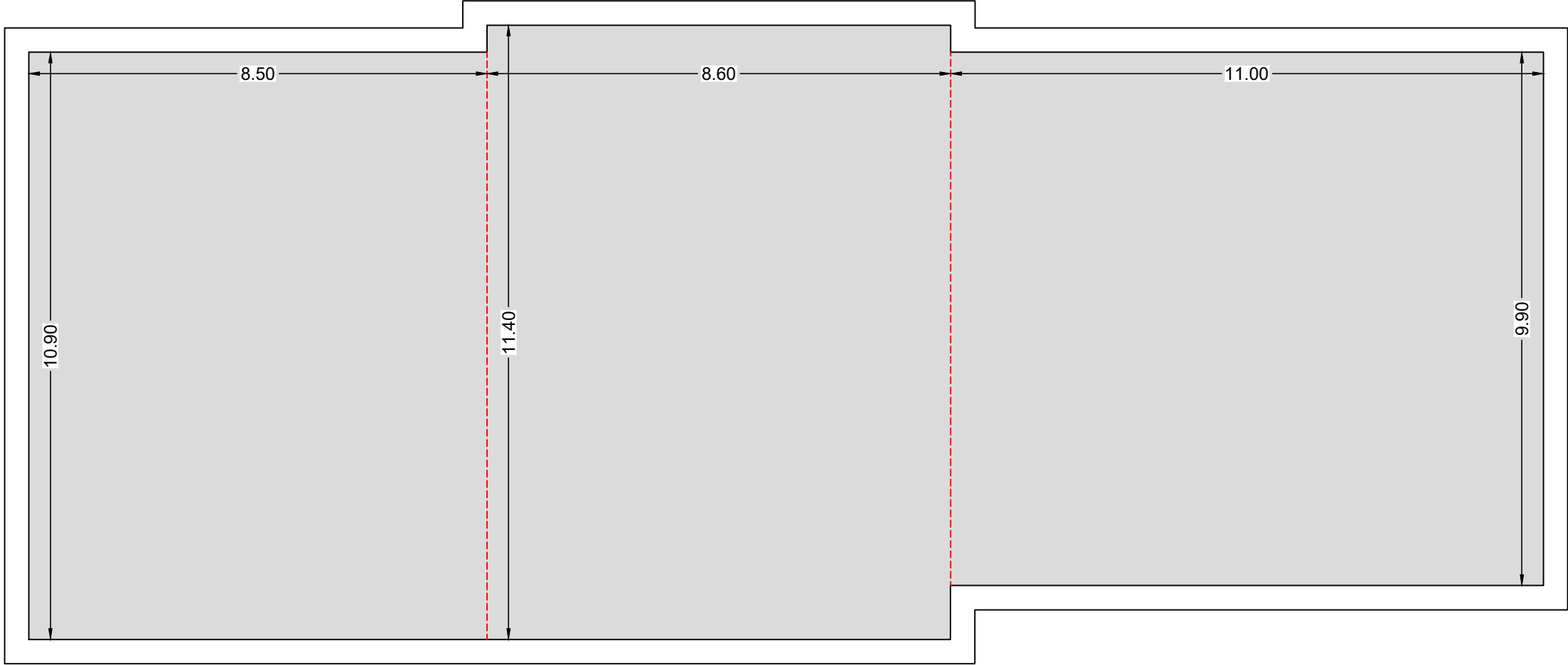
PIANTA PIANO TERRA



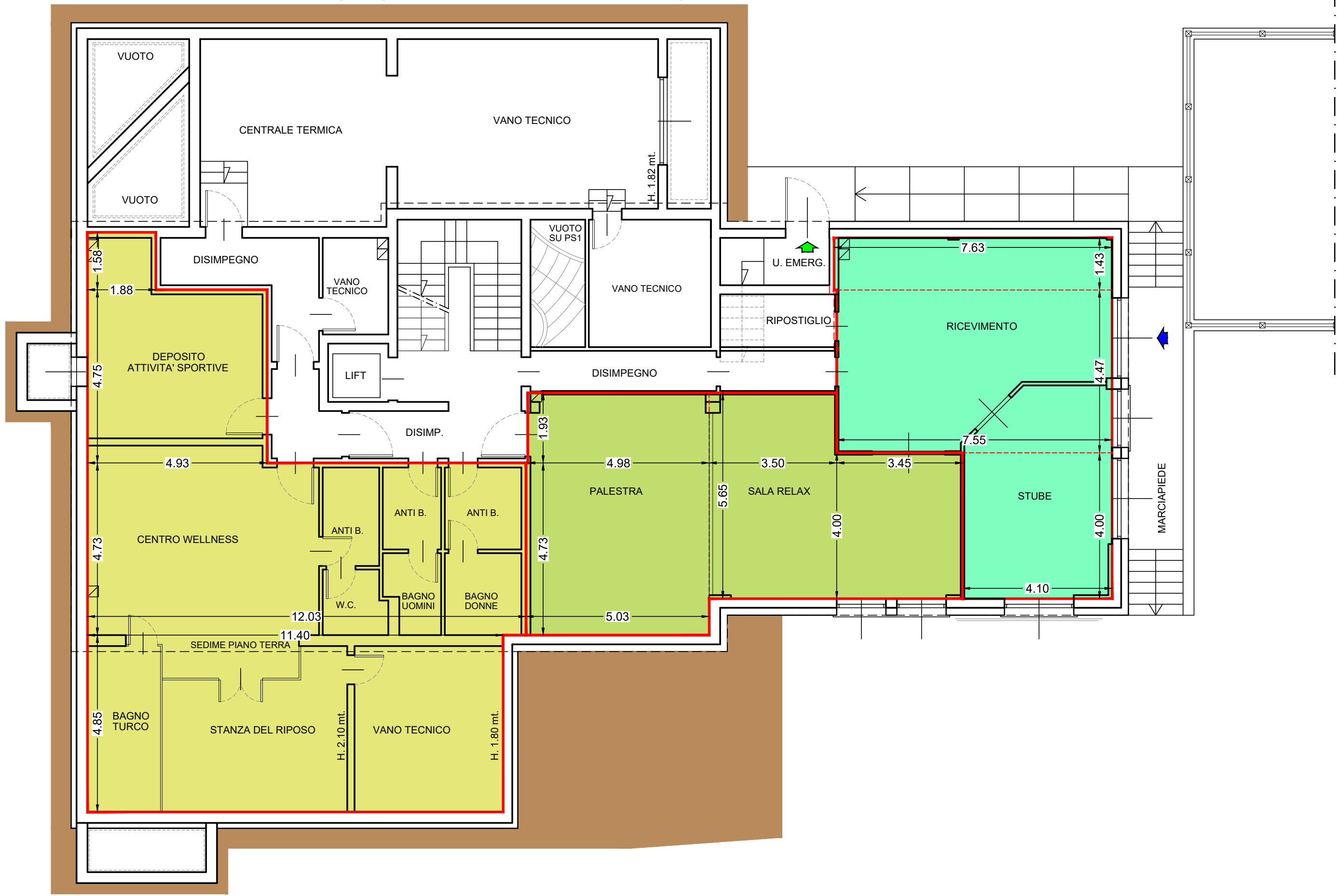
PIANTA PIANO SECONDO



INGOMBRO FABBRICATO FUORI TERRA (SUPERFICIE COPERTA)



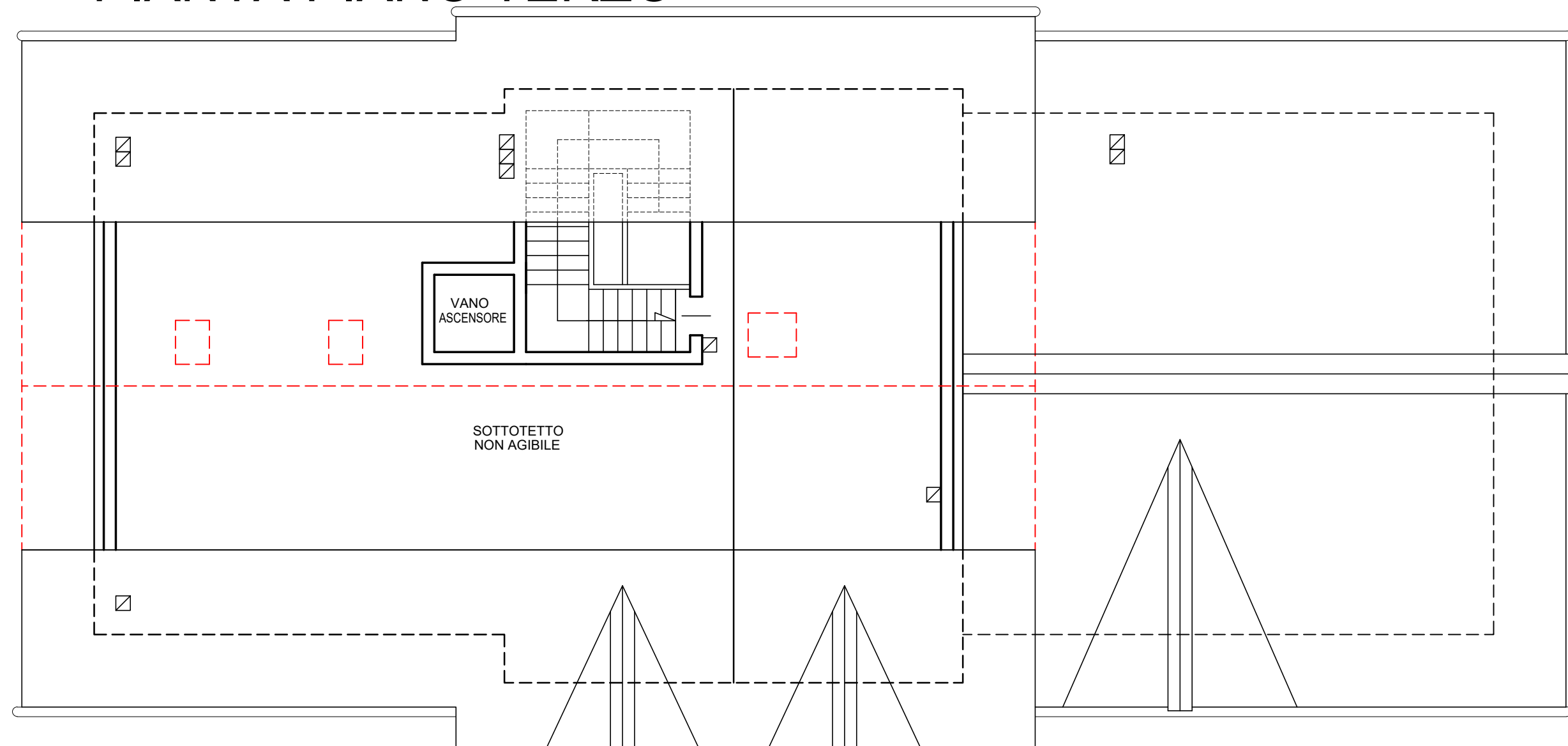
PIANTA PIANO SEMINTERRATO



PIANTA PIANO PRIMO



PIANTA PIANO TERZO



STUDIO ASSOCIATO D.M.P.

Via Dada Gessi n.661 - 22041 Livigno (SO)
tel./fax : (0342) 997561
e-mail : info@studiodmp.eu
c.f. 90177200146

Geometa MOTTINI DAVIDE c.f. MTT DVO 65721 E8710 Collegio Geometri Prov. di Sondrio n.1043
Geometa PINI MASSIMO c.f. PINI MSM 72416 E2009 Collegio Geometri Prov. di Sondrio n.1158

Comune: LIVIGNO Provincia: SONDRIO

Località/Via : SAROCH

Identificazione catastale :
Foglio n.40 Mapp. n. 1641-1626-1627-1860-1923

Progetto : PRIMA VARIANTE IN CORSO D'OPERA
LIEVI MODIFICHE ARCHITETTONICHE E
INTERNE AI PIANI CON REALIZZAZIONE
DI NUOVI VANI ACCESSORI INTERRATI
E BUSSOLA D'INGRESSO

Oggetto : VERIFICHE URBANISTICHE
APPROVATE

Committente : SNOW CRYSTAL S.R.L.

Tavola: **Ea** Scala: 1:100
Data: LUGLIO 2025 Aggiornamento :
File: 2025/Guana sorelle/Nuovo albergo Saroch
Aggiornamenti : Data:
Data:

DSGN: G.V. CNTL:
Il tecnico

Questo disegno è il proprietà dello Studio Associato D.M.P. - Per ogni essere spedito via divulgare senza la nostra autorizzazione.